

**国営木曾三川公園
木曾川水園・自然発見館**

TEL 0586-89-7023
https://www.kisosansenkoen.jp/

環境教育プログラムを実施しており、専門知識を持った指導員の解説やアドバイスを受けながら、身近な自然に触れ、楽しみながら学べます。

団体や個人でも参加できるイベントプログラム(有料・要予約)、市民イベント、セルフガイドを毎年実施しています。
※内容や料金などの詳細についてはお問い合わせください。



入園・入館料 無料 ※他、プログラム参加(ネイチャーガイド、セルフガイドを除く)は有料
開館・開館時間 3/1~5/31 9:30~18:00
6/1~8/31 9:30~19:00
9/1~2/末 9:30~17:00
休園・休館日 8月を除く毎月第2月曜日、8月の第4月曜日、(祝日の場合は翌平日)
6月、1月、2月の毎週月曜日(祝日の場合は翌平日)、12月31日、1月1日

**世界淡水水園
「オアシスパーク」**

TEL 0586-89-6766
https://www.oasispark.co.jp/

公園の中心を流れる水路沿いには、楽しい仕掛けがイッパイのさかなの遊具や霧の遊び場があり子どもに大人気!その他、濃尾平野を一望できる大観覧車オアシスホイールや手ぶらで楽しめるBBQ広場もあります。飛騨牛など岐阜県のご当地グルメが楽しめる飲食店や土産店も充実。大人から子どもまで一日楽しめます。



入園料 無料
開館時間 9:30~22:00
※季節などにより短縮・延長あり
※木曾川水園・自然発見館休館日は9:30~18:00
1~4・7・11・12月の第2月曜日(第2月曜日が祝日の場合はその翌日) ※2025年は6月16日(月)も休館
詳細はホームページをご確認ください。

水辺共生体験館

TEL 0586-89-7025
https://www.cbr.mlit.go.jp/kisojo/taikengkan/

河川の整備と保全について、子供からお年寄り、地域団体、小中学校等多くの方を対象に館内の施設を利用して、河川環境学習ができる施設です。

開館日等はホームページをご覧ください。



入館料 | 無料
問い合わせ先
木曾川上流河川事務所 流域治水課
TEL 058-251-1125

自然共生研究センター

TEL 0586-89-6036
https://www.pwri.go.jp/team/kyouseijpn/index.htm

河川や湖沼の自然環境保全・復元のための研究を行い、その結果を広く普及することを目的とした、国立研究開発法人土木研究所の研究施設です。世界最大級の実験河川(800m)や実験池、研究棟があり、どなたでも自由に見学することができます。

また、スタッフによる見学案内も行っています(要事前予約)。



入館料 | 無料
開館時間 9:30~17:00
休館日 土日・祝日
12/29~1/3



岐阜県水産研究所

TEL 0586-89-6351
https://www.fish.rd.pref.gifu.lg.jp/

「人と魚が共存する豊かな水環境の創出と水産業の振興」をテーマに誕生した施設です。ここでは、漁業資源の増養殖、希少水生生物の保護・繁殖などに関する調査研究を行っています。



入館料 | 無料
開館時間 9:30~17:00
休館日 土日・祝日
12/29~1/3

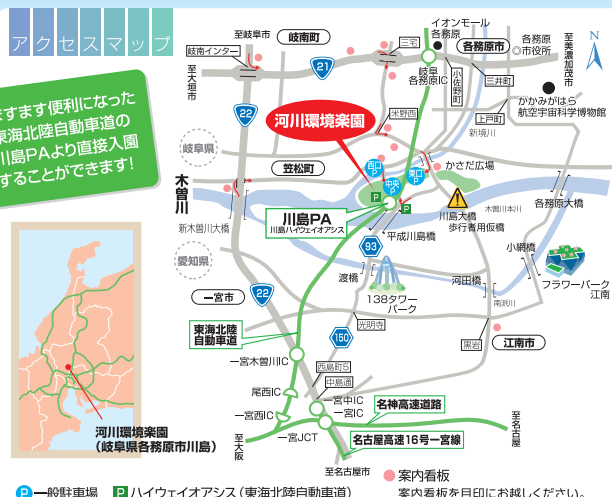
**世界淡水水園水族館
「アクア・トト ぎふ」**

TEL 0586-89-8200
https://aquatotto.com/

日本有数の美しい水系を誇る長良川の源流から河口までと、世界の淡水魚を展示。その規模は淡水水族館では世界最大級を誇ります。おなじみの魚から、淡水魚のイメージを覆すような巨大魚、めったに見ることのできない生物も多数展示。企画展やワークショップなどのイベントや館内プログラムも充実しています。



入館料 大人 / 1,780円 小学生 / 900円
中学生 / 1,400円 幼児(3歳以上) / 500円
開館時間 9:30~17:00(平日)
9:30~18:00(土日・祝日)
※最終入館は閉館の1時間前。季節により延長営業あり。
オアシスパークの休館日に準ずる。
詳細はホームページをご確認ください。



**河川環境楽園
Water Eco Park**

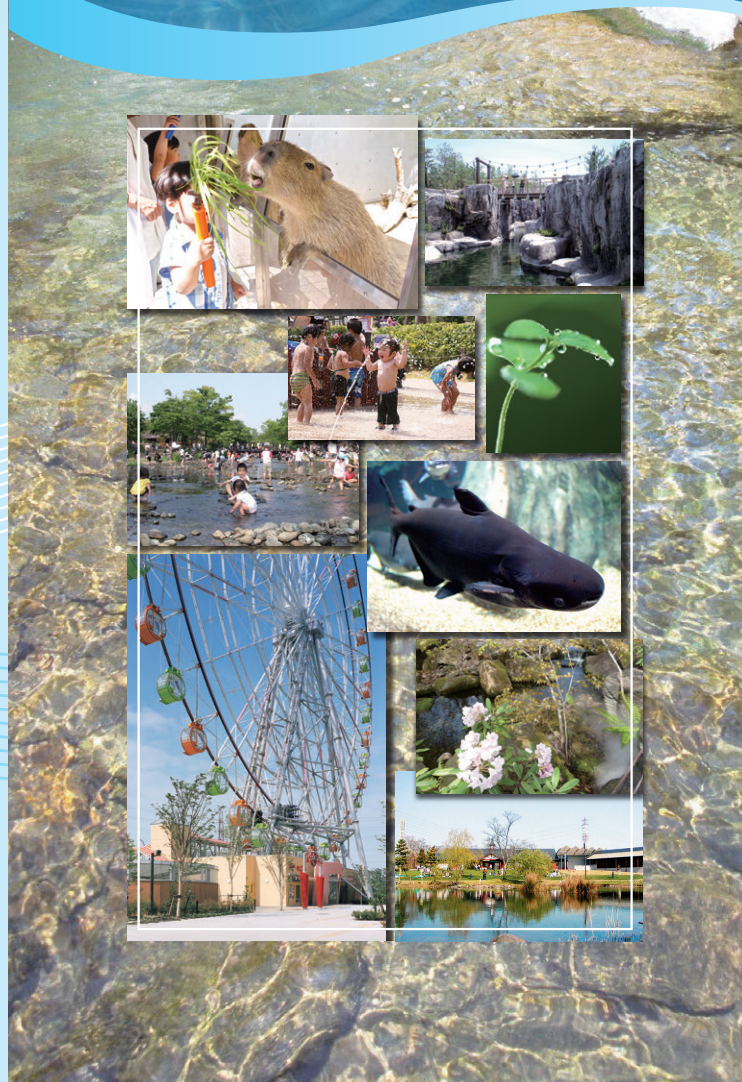
〒501-6021 岐阜県各務原市川島笠田町

駐車料金：無料
駐車場開場時間：8:30~22:00

※季節により変動があります。
※東口駐車場・西口駐車場の開場時間は、木曾川水園・自然発見館の開館時間と同じです。

**河川環境楽園
Water Eco Park**

**ガイドマップ
GUIDE MAP**



河川環境楽園

「河川環境楽園」は国営木曾三川公園、岐阜県公園(世界淡水魚園・水族館)自然共生研究センター、水辺共生体験館、岐阜県水産研究所、東海北陸自動車道の川島PA及びハイウェイオアシスからなる複合型公園です。

至各務原市



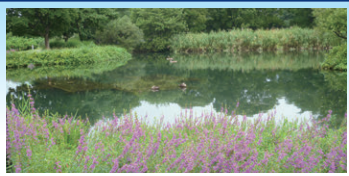
注意事項

- 公園内への持ち込み禁止品
自転車、ストライダー、輪車、スケボー、Jボード、キックボード、ラジコン、虫アミ、タモなど採集道具、硬式ボール、金属、木製バット、テント(ワンタッチを除く)
- 注意事項
● 自転車は駐輪場に止めてご入園ください。
● 生きものや植物をどらないでください。
● 植栽地、ロープ柵内へ入らないでください。
● 火を使わないでください。
● レストラン等を除き、屋内施設での飲食はご遠慮ください。
● 写真撮影の際は、他の方のプライバシーにご配慮ください。
- ペットについて
● リードを伸ばしすぎないでください。(動物が苦手な方もみえます。)
● フンを残さないでください。
● 屋内施設の同伴はできません。
● 水辺への入水や水遊びはできません。



◎ **かさだ広場・各務原アウトドアフィールド**
高さ9.3mのネット遊具など、数種類の遊具を設置。広い芝生、水と緑に恵まれたアウトドアレクリエーションやスポーツの拠点として、年代を超えた多くの方々に楽しんでいただけます。
※このエリアのみ自転車の乗り入れが可能です。
入園料：無料 開園時間：9:30~17:00
但し、7/1~8/31 18:00まで、12/1~2/末 16:30まで
休園日：1・2・6月/毎週月曜日 3・4・5・7・9・10・11・12月/第2月曜日
8月/第4日曜日 ※祝日の場合は直後の平日 年末年始(12/31・1/1)
お問い合わせ：0586-89-7023(自然発見館)

◎木曾川水園 木曾川の上流から下流の景観、四季折々の川の情緒を創出した公園です。



▲ 木曾川水園(下流)
入江、輪舟をモチーフに、大地をゆったりと流れる木曾川の下流域を再現。水辺の和やかな景色を楽しめるエリアです。



● 木曾川水園(中流)
河原での水遊びやハリヨの観察を始め、棚田、農家といった風景や山野に見られる草花など、木曾川中流域の四季折々の風情を体感しながら楽しめるエリアです。



◎ 木曾川水園(渓流)大滝
木曾川上流域、源流域の深谷美を再現した、つり橋や落差8mの大滝があり、春の新緑や秋の紅葉など、散歩や写真スポットとしてもオススメ!



① さかなの遊具
大きな魚の形をしたコンビネーション遊具。滑り台やターザンロープなど楽しい仕掛けがいっぱい。近くには「霧の遊び場」もあり、子供たちに大人気のスポットです。



⑤ 世界淡水魚園水族館 アクア・トギふ
世界有数の淡水魚の水族館。水辺の生物はもちろん、生物がすむ自然環境も緻密に再現され、まるで世界中の河川へ冒険の旅に出かけているような。時間を忘れ、大人から子どもまで楽しめます。



⑥ オアシスホール
360度の大パノラマを一望する車内からは、岐阜の街並みが楽しめます。オススメはナイトタイム。地上70mから眺める宝石を散りばめたような美しい岐阜の夜景は、とって口マンチック!