



10名以上の
団体様向け

2026年度版

国営木曽三川公園の

環境教育 プログラム

公園内に木曽川の
流域を再現した
場所があります！

五感を使って
自然と触れ合う

学校団体で
体験できるプログラム
がいっぱい

川や水辺での
「実体験」を
通した活動

SUSTAINABLE DEVELOPMENT GOALS

プログラムにSDGsを取り入れています



国営木曽三川公園
河川環境楽園 自然発見館

〒501-6021 岐阜県各務原市川島笠田町

TEL 0586-89-7023 FAX 0586-89-7021

URL <https://www.kisosansenkoen.jp>

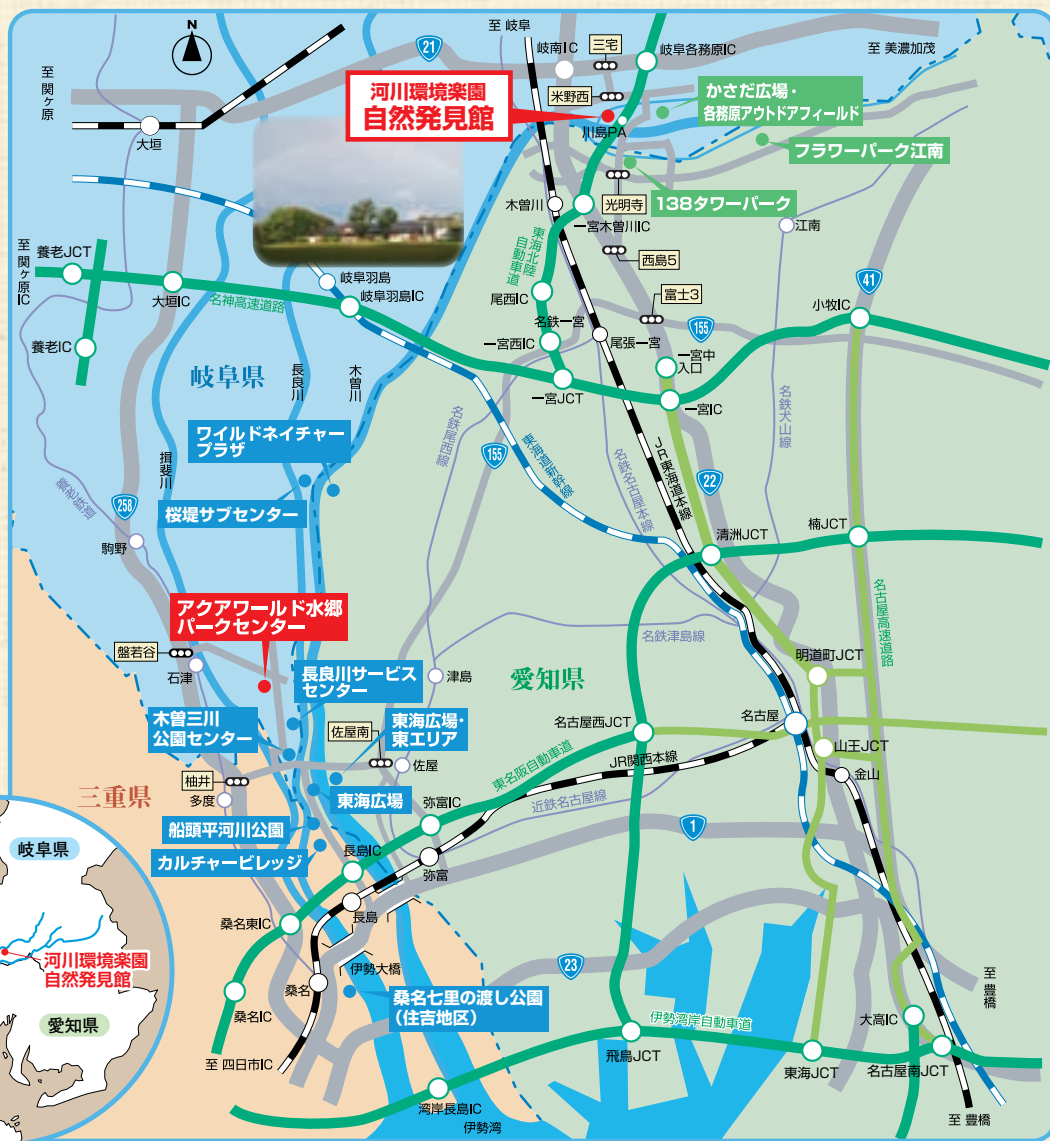
お問い合わせ



国営木曾三川公園の環境教育プログラムを提供する施設の紹介

東海三県にまたがる国営木曾三川公園は、木曾川、長良川、揖斐川にまたがり、木曾川上流から下流に向けて、三派川地区、中央水郷地区、河口地区の3地区に分かれています。河川流域を国営公園としていることから河川の自然環境を身近な場所として学習できる公園です。また、地域の方が講師となりユニークなクラフト体験も楽しめる施設があります。

国営木曾三川公園では団体プログラムを提供する施設として「河川環境楽園自然発見館」、 「アクアワールド水郷パークセンター」の2ヶ所の施設があります。



河川環境楽園 自然発見館



- 木曾川の上流から下流の景観を再現した木曾川水園で「川」の自然文化を学べます。
- 環境教育プログラムを専門の指導員が提供します。
- 4クラスまで同時に室内プログラムを進行できます。
- 木曾川水園では、生きもの採取などの実体験を通じた活動ができます。

開園日・開園時間の案内

- 入園料：無料(但し、プログラム参加は有料)
- 駐車場：無料(約1,500台)
- 開園時間：3月1日～5月31日…9:30～18:00
- 6月1日～8月31日…9:30～19:00
- 9月1日～2月末日…9:30～17:00

河川環境楽園 自然発見館への交通案内(お車使用の場合)

- 東海北陸自動車道「川島PA・ハイウェイオアシス」より徒歩約1分
- 東海北陸自動車道 一宮木曾川ICから車で約20分

- 休園日
- 1、2、6月…毎週月曜日
 - 3、4、5、7、9、10、11、12月…第2月曜日
 - 8月…第4月曜日
 - ※祝日の場合は直後の平日
 - 年末年始(12/31、1/1)

「河川環境楽園」は、国営公園、岐阜県営公園、自然共生研究センター、東海北陸自動車道の川島パーキングエリア及びハイウェイオアシスからなる環境共生型テーマパークの総称です。

三派川地区 河川環境楽園 自然発見館

TEL 0586-89-7023 FAX 0586-89-7021

自然発見館の環境教育の取り組み

自然発見館では、雄大な木曾三川(木曾川、長良川、揖斐川)の流域の自然を題材にして、「見て遊んで体験・学習する公園」として環境教育に取り組んでいます。子どもたちには、木曾三川が育んだ自然や風土・文化を楽しみながら学ぶ体験を提供します。季節の中で体験できる自然と人間の関係を伝える専門の指導員(インタープリター)が、テーマに即した体験学習プログラムを用意しています。

自然発見館の環境教育プログラムは、「木曾三川公園管理センター」と「NPO法人生態教育センター」との間で取り交わされたパートナーシップに基づいて運営されています。

自然発見館の環境教育プログラムについて

●環境教育プログラムとは

自然発見館では、自然環境に近いフィールドを活用し、そこに生息する動植物や自然環境について、『見る、遊ぶ。体験、学習する。』を基本テーマに、五感をフルに使って自然とふれあい、遊びながら自然環境について学べる環境教育プログラムを開発・提供しています。

1 立地条件を活かしたプログラムづくり

木曾川、新境川などの自然河川や、公園内を流れる人工河川など、水辺に囲まれた公園の立地条件を活かし「川」に焦点をあてたプログラムを豊富に用意しています。

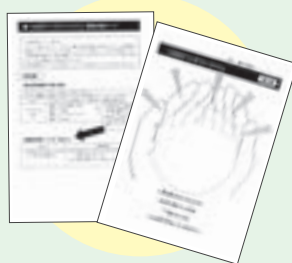


2 学校の授業とのつながり

当館の46種類のプログラムは、学習指導要領で示される学習要素とリンクさせています。学校の指導過程の延長線上として利用の参考になるよう、「学校の授業とのつながり」を意識したプログラム運営に努めています。(p.10参照)

3 効果的な体験をサポート

貴重な体験をその場限りの「点」で終わらせないために、体験前と体験後の活動をひとつの流れとして提案しています。(体験後の活動はプログラムのまとめと連動)体験前の活動として、プログラムに「事前学習シート」を用意しています。当日のプログラムへの導入がスムーズとなり、効果的な体験が可能となります。



4 体験学習法

フィールドと施設を活用し、「みる・きく・さわる・つくる・えがく・くしらべる・かんがえる」など様々な実体験を通じて楽しみながら学ぶことができます。

5 3つのステージと専門の指導員

すべてのプログラムは次のステージで構成され、1団体に1人の指導員が対応します。(右図参照)

例)「川を汚したのは誰?」

1. 導入	2. 展開	3. ふりかえり
プログラムに集中するきっかけづくりの場 (家や学校の近くの川について話題にし、川を意識します)	内容に応じてフィールドや施設が活用されて展開 (川にちなんだ実験後をします。)	様々な活動の最後に、個々の体験を共有化 (感じたこと見つけたものを紹介し、個々の発見を共有します。)
		

エスディーズ

○SDGs (持続可能な開発目標) を意識したプログラムを展開

SUSTAINABLE DEVELOPMENT GOALS

2030年に向けて世界が合意した「持続可能な開発目標」の項目を盛り込んだプログラム展開を目指しています。(参考P.4~P.9)



自然発見館 環境教育プログラムの紹介

自然発見館 環境教育プログラム一覧表(2026年度)

自然発見館で展開するプログラムです。なお、各プログラムの指導内容・進行等につきましては、各年齢および学年の学習要素にあわせて対応することができますので、ご相談ください。(リニューアルは2026年度にリニューアルされたものです。)

時間	タイトル	主な対象						雨天時	参加費		利用可能 クラス数	備考	
		幼児	小学校 低学年	小学校 中学年	小学校 高学年	中学校	高校～ 大人		学校団体	一般団体			
A クラフト系プログラム (ものづくりを通して自然の仕組みや生態を理解します。)(凡例：◎最適、○適)													
40	A-1	木のkastanetづくり	◎	○				可	660円	880円	2	持物	
45	A-2	しぜんのまんげきょう	◎	○				可	660円	880円	2	持物	
45	A-3	しぜんのペンダントづくり	◎	○				可	550円	770円	2		
45	A-4	ハーブのせっけんづくり	○	◎	○	○		可	550円	770円	2	持物	
45	A-5	マユ・クラフト～蚕のめぐみ～		◎	○	○		可	550円	770円	2	持物	
45	A-6	UVビーズでストラップづくり		○	◎	◎	◎	可	550円	770円	2	持物	
1	A-7	川原の石のペーパーウェイトづくり	○	◎	○	○		可	330円	550円	4	持物	
1	A-8	はっぱのステンドグラス	○	◎	◎	◎		可	330円	550円	4	時期限定、持物	
1	A-9	森のフォトフレーム	○	◎	◎	◎		可	550円	770円	2	持物	
1	A-10	光のプリズム工作	○	◎	◎	◎	○	可	550円	770円	4	持物	
1	A-11	バードコールづくり	○	○	◎	◎	○	可	660円 (鳥型770円)	880円 (鳥型990円)	4	持物	
1	A-12	はっぱのこすり絵		◎	○	○		可	330円	550円	4	持物	
1	A-13	はっぱのしおりづくり		◎	◎	○		可	440円	660円	2	持物	
1	A-14	蜜ろうそくづくり		○	◎	◎	◎	可	550円	770円	4	持物	
1	A-15	ヒノキの箸づくり			◎	◎	○	○	可	550円	770円	2	持物
2	A-16	ひかるドロダンごづくり		○	◎	◎	○	○	可	770円	990円	2	持物
B 観察&実験系プログラム (観察や実験を通して、生き物の生態や自然の仕組みを理解します。)(凡例：◎最適、○適)													
1	B-1	ザリガニウォッチング	◎	◎	◎	○	○	○	可	330円	550円	1	時期限定、持物
1	B-2	自然観察ビンゴ		◎	◎	○			不適	330円	550円	4	持物
90	B-3	のぞいてみよう！土のなかの生きもの			◎	◎			不適	440円	660円	1	時期限定、持物
90	B-4	顕微鏡でミジンコウォッチング				◎	◎	○	可	440円	660円	1	時期限定、持物
2	B-5	水生生物ウォッチング		○	◎	◎	○	○	不適	440円	660円	1	持物
(1～)2	B-6	昆虫観察プログラム		○	◎	◎	○	○	不適	440円	660円	1	持物
(1～)2	B-7	植物観察プログラム		○	◎	◎	◎	◎	不適	440円	660円	1	持物
2	B-8	川の地形のことを知ろう			◎	◎	○	○	不適	440円	660円	1	
2	B-9	川の生きものさがし体験			◎	◎	○	○	不適	770円	990円	1	時期限定、持物、 人数制限
(1～)2	B-10	野鳥観察プログラム			◎	◎	◎	◎	不適	440円	660円	1	持物
C ワークショップ系プログラム (環境問題、生きものの生態などのテーマについて主体的な学びを得ることができます。)(凡例：◎最適、○適)													
1	C-1	川を汚したのは誰？			◎	◎	○	○	可	330円	550円	4	持物
1	C-2	食べものは、どこからくる？			◎	◎	○	○	可	330円	550円	1	持物
1	C-3	さまざまなマークから環境を考えよう			◎	◎	○	○	可	330円	550円	1	持物
1	C-4	動物になって学ぶ、生態系のバランス			◎	◎	○	○	可	330円	550円	1	持物
1	C-5	はじめての生物多様性			◎	◎	◎	○	可	330円	550円	1	持物
1	C-6	地球温暖化の海			◎	◎	◎	○	可	330円	550円	1	持物
1	C-7	外来生物がやってきた			◎	◎	◎	○	可	330円	550円	1	持物
1	C-8	絶滅危惧生物を知ろう～ハリヨを例に～			◎	◎	◎	○	可	330円	550円	1	持物
1(～)2	C-9	リニューアル わたしとマイクロプラスチック			◎	◎	◎	○	可	330円	550円	1	持物
1(～)2	C-10	今、そこにある危機			◎	◎	◎	○	可	330円	550円	1	持物
1	C-11	リニューアル あなたならどれを選ぶ？～ゴミ問題から考えよう～				◎	◎	○	可	330円	550円	1	持物
1	C-12	ごみってなんだろう？～生活のごみから考えよう～				◎	○	○	可	330円	550円	1	持物
1	C-13	川の生きものの不思議ワークショップ				◎	◎	○	可	330円	550円	1	持物
(1～)2	C-14	プラスチックの海			◎	◎	◎	◎	可	440円	660円	1	持物
(1～)2	C-15	水の旅				◎	◎	◎	可	440円	660円	1	持物
D SDGs プログラム (SDGsにあるさまざまなテーマをわかりやすい活動を通して理解することができます。)(凡例：◎最適、○適)													
1	D-1	「川原のゴミ」から考えるSDGs			◎	◎	◎		可	330円	550円	1	持物
1	D-2	漁師になってSDGsを考えよう			○	◎	◎		可	330円	550円	1	持物
1	D-3	つながるSDGs～ある国の子どもの時間～			○	○	◎		可	330円	550円	1	持物
E 合同プログラム (河川環境楽園にあるアクア・トトぎふと連携した合同プログラムです。)(凡例：◎最適、○適)													
1.5+1.5	E-1	川魚 すみかとくらしのマップづくり(注)			○	◎	◎	◎	可	440円		2	学校団体、持物
1+1	E-2	トトと発見館 なぞと探検！川とさかな(注)	◎	◎	○	○	○	○	可		550円	2	一般団体、持物

(注)アクア・トトぎふは別途入館料必要。

※プログラムの詳細は、HP><http://www.kisosansenkoen.go.jp>(河川環境楽園自然発見館ページ)まで

※ワークショップ系プログラムおよびSDGsプログラムの利用人数や内容などについてのご希望があればご相談ください。

A-1. 木のカスタネットづくり 4 12 15

木に絵を描いてカスタネットづくりを楽しみます。

ねらい 木とふれあい、ものづくりの楽しさを知ります。

所要時間 40分

参加費 学校団体 660円、一般団体 880円

主な対象 幼児～小学校低学年

季節 通年

雨天時 可能

備考 持帰り用の袋



A-2. しぜんのまんげきょう 4 12 15

はっぱや木の実など自然にあるものを入れた万華鏡をつくります。

ねらい 自然のものの色や形を楽しみ、自然に親しみます。

所要時間 45分

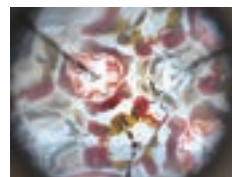
参加費 学校団体 660円、一般団体 880円

主な対象 幼児～小学校低学年

季節 通年

雨天時 可能

備考 持帰り用の袋、事前学習シート用意可能



A-3. しぜんのペンダントづくり 4 12 15

はっぱや木の実など自然にあるものを入れたペンダントをつくります。

ねらい 自然のものの色や形を楽しみ、自然に親しみます。

所要時間 45分

参加費 学校団体 550円、一般団体 770円

主な対象 幼児～小学校低学年

季節 通年

雨天時 可能

備考 事前学習シート用意可能



A-4. ハーブの石けんづくり 3 4 12 15

ハーブを使って、自分だけのせっけんを作ります。

ねらい 植物においの意味について理解します。

所要時間 45分

参加費 学校団体 550円、一般団体 770円

主な対象 幼児～小学校高学年

季節 通年

雨天時 可能

備考 持帰り用の袋、事前学習シート用意可能



A-5. マユ・クラフト～蚕のめぐみ～ 4 15

蚕(かいこ)のマユを使ってストラップを作ります。

ねらい クラフトづくりを通じて、養蚕の歴史と蚕の生態を理解します。

所要時間 45分

参加費 学校団体 550円、一般団体 770円

主な対象 小学校低学年～小学校高学年

季節 通年

雨天時 可能

備考 持帰り用の袋、色エンピツ、事前学習シート用意可能



A-6. UVビーズでストラップづくり 4 7 13

紫外線に反応するUVビーズを使ってストラップをつくります。

ねらい UVビーズが変色することで、太陽光に含まれる目に見えない紫外線を知ることができます。

所要時間 45分

参加費 学校団体 550円、一般団体 770円

主な対象 小学校低学年～中学校

季節 通年

雨天時 可能

備考 持帰り用の袋、事前学習シート用意可能



A-7. 川原の石のペーパーウェイトづくり 4 14 15

川原で採取した石を使って、ペーパーウェイトを作ります。

ねらい 川原の石を通して、石の成り立ちを理解します。

所要時間 1時間

参加費 学校団体 330円、一般団体 550円

主な対象 幼児～小学校高学年

季節 通年

雨天時 可能

備考 持帰り用の袋、事前学習シート用意可能



A-8. はっぱのスタンドグラス 4 15

公園のはっぱを使って、スタンドグラスを作ります。

ねらい 作品づくりを通して、はっぱの色や形の多様性を知ります。

所要時間 1時間

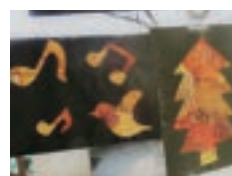
参加費 学校団体 330円、一般団体 550円

主な対象 幼児～小学校高学年

季節 秋

雨天時 可能

備考 持帰り用の袋、はさみ、テープ、事前学習シート用意可能



A-9. 森のフォトフレーム

4 15

自然に落ちている木の実や枝などを使って、自分だけのフォトフレームをつくりま

ねらい 自然に落ちているものを使って作ることで、自然への関心を高めます。

所要時間 1時間

参加費 学校団体 550 円、一般団体 770 円

主な対象 幼児～小学校高学年

季節 通年

雨天時 可能

備考 木工用ボンド、A5サイズが入る持帰り用の箱、事前学習シート用意可能



A-10. 光のプリズム工作

4 7

簡単な分光器をつくり、光について理解します。

ねらい 分光器づくりを通して、「光」の不思議さを学びます。

所要時間 1時間

参加費 学校団体 550 円、一般団体 770 円

主な対象 幼児～中学校

季節 通年

雨天時 可能

備考 持帰り用の袋、はさみ、のり、テープ、事前学習シート用意可能



A-11. バードコールづくり

4 15

木とネジを使って、野鳥の鳴き声を真似るバードコールを作ります。

ねらい バードコールづくりを通じて、鳴き声の意味を理解します。

所要時間 1時間

参加費 学校団体 660 円（鳥型 770 円）、一般団体 880 円（鳥型 990 円）

主な対象 幼児～中学校

季節 通年

雨天時 可能

備考 持帰り用の袋、事前学習シート用意可能



A-12. はっぱのこすり絵

4 15

公園内の葉っぱを使って、裏側から色鉛筆で葉っぱの模様の色だしをして、こすり絵を作ります。

ねらい こすり絵をすることで、葉っぱには様々な形があることを知ります。

所要時間 1時間

参加費 学校団体 330 円、一般団体 550 円

主な対象 小学校低学年～小学校高学年

季節 通年

雨天時 可能

備考 持帰り用の袋、色エンピツ、事前学習シート用意可能



A-13. はっぱのしおりづくり

4 15

公園にある木や草のはっぱからしおりをつくりま

ねらい 葉っぱのしおりを作ることで、形の違いを知ります。

所要時間 1時間

参加費 学校団体 440 円、一般団体 660 円

主な対象 小学校低学年～小学校高学年

季節 通年

雨天時 可能

備考 持帰り用の袋、色エンピツ、事前学習シート用意可能



A-14. 蜜ろうそくづくり

4 7 12 15

ミツバチがつくる「蜜ろう」を利用して、ろうそくを作ります。

ねらい ろうそくづくりを通じて、ミツバチと花、人のつながりを理解します。

所要時間 1時間

参加費 学校団体 550 円、一般団体 770 円

主な対象 小学校低学年～中学校

季節 通年

雨天時 可能

備考 持帰り用の袋、事前学習シート用意可能



A-15. ヒノキの箸づくり

4 8 12 15

日本で間伐された国産ヒノキを使って、自分の箸を作ります。

ねらい 日常生活で使用する箸を作り、間伐材のことを知ります。

所要時間 1時間

参加費 学校団体 550 円、一般団体 770 円

主な対象 小学校中学年～大人

季節 通年

雨天時 可能

備考 持帰り用の袋、事前学習シート用意可能



A-16. ひかるドロだんごづくり

4 15

粒の細かい特殊な土を使い、ひかる泥だんごをつくりま

ねらい 泥だんごをつくることで、土に色々な種類や色があり、土の色と環境に関係があることを知ります。

所要時間 2時間

参加費 学校団体 770 円、一般団体 990 円

主な対象 小学校低学年～大人

季節 通年

雨天時 可能

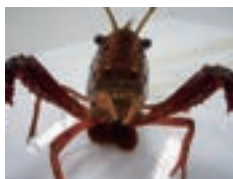
備考 持帰り用の袋、事前学習シート用意可能



B-1. ザリガニウォッチング 4 14 15

ザリガニの生息する場所やザリガニの特徴を観察します。

- ねらい** ザリガニを観察することで、生息する場所や体の構造、生態を学びます。
- 所要時間** 1時間
- 参加費** 学校団体 330 円、一般団体 550 円
- 主な対象** 幼児～大人
- 季節** 春～秋
- 雨天時** 可能
- 備考** **筆記用具**、事前学習シート用意可能



B-2. 自然観察ビンゴ 4 15

自然物が書かれたビンゴシートに、草汁でしるしをつけながら自然観察します。

- ねらい** 五感を使って自然を観察する目を養います。
- 所要時間** 1時間
- 参加費** 学校団体 330 円、一般団体 550 円
- 主な対象** 小学校低学年～小学校高学年
- 季節** 通年
- 雨天時** 不適（別のプログラムを選択願います）
- 備考** 探検バッグ、事前学習シート用意可能



B-3. のぞいてみよう！土の中の生きもの 15

土の中に暮らす小さな生き物を採取し、観察します。

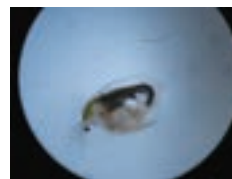
- ねらい** 観察を通して土壌生物の生態や土の中で暮らす生きものを見つける視点を養います。
- 所要時間** 90分
- 参加費** 学校団体 440 円、一般団体 660 円
- 主な対象** 小学校中学年～小学校高学年
- 季節** 春～秋
- 雨天時** 可能
- 備考** **筆記用具**、軍手、事前学習シート用意可能



B-4. 顕微鏡でミジンコウォッチング 14 15

ミジンコなどの水の中の小さな生きものを探し、顕微鏡を使って観察します。

- ねらい** 水の中の小さな生きものを観察し、生態と自然界での役割を学びます。
- 所要時間** 90分
- 参加費** 学校団体 440 円、一般団体 660 円
- 主な対象** 小学校高学年～大人
- 季節** 春～秋
- 雨天時** 可能
- 備考** **筆記用具**、タオル、事前学習シート用意可能



B-5. 水生生物ウォッチング 4 14 15

木曾川水園内で水生生物の観察をしながら、その特徴や生態を解説します。

- ねらい** 水生生物の観察を通して、生息する場所と生きものの関係性を探ります。
- 所要時間** 2時間
- 参加費** 学校団体 440 円、一般団体 660 円
- 主な対象** 小学校低学年～大人
- 季節** 通年
- 雨天時** 不適（別のプログラムを選択願います）
- 備考** **着替え**・タオル・ぬれてもよい靴（サンダル不可）・帽子、事前学習シート用意可能



B-6. 昆虫観察プログラム 4 15

公園内の昆虫を生息する場所を考えながら採取し、観察します。

- ねらい** 昆虫を採取観察することで、昆虫の生態を理解します。
- 所要時間** 2時間（低学年は1時間の実施で可能）
- 参加費** 学校団体 440 円、一般団体 660 円
- 主な対象** 小学校低学年～大人
- 季節** 通年
- 雨天時** 不適（別のプログラムを選択願います）
- 備考** **筆記用具**、事前学習シート用意可能



B-7. 植物観察プログラム 4 14 15

水辺、森など公園に生育する植物を観察しながら、植物の見どころや不思議なところを解説します。

- ねらい** 植物を視点として、自然の生態系を学びます。
- 所要時間** 2時間（低学年は1時間の実施で可能）
- 参加費** 学校団体 440 円、一般団体 660 円
- 主な対象** 小学校低学年～大人
- 季節** 通年
- 雨天時** 不適（別のプログラムを選択願います）
- 備考** **筆記用具**、事前学習シート用意可能



B-8. 川の地形のことを知ろう 4 14 15

木曾川水園をフィールドに川の上流から下流までを観察し、石の形の変化を学びます。

- ねらい** 川が流れることで、石が運ばれその形も変わっていくことに気づきます。
- 所要時間** 2時間
- 参加費** 学校団体 440 円、一般団体 660 円
- 主な対象** 小学校中学年～大人
- 季節** 通年
- 雨天時** 不適（別のプログラムを選択願います）
- 備考** 事前学習シート用意可能



B-9. 川の生きものさがし体験 4 14 15

魚、水生昆虫などのテーマに応じて、川に棲む生きものを採取および観察の体験をします。

- ねらい** 生きものを採取および観察することで生態を理解します。
- 所要時間** 2時間
- 参加費** 学校団体 770円、一般団体 990円
- 主な対象** 小学校中学年～大人
- 季節** 春～秋
- 雨天時** 不適（別のプログラムを選択願います）
- 備考** 20名以下での参加が条件。
着替え・タオル・ぬれてもよい靴（サンダル不可）・帽子、事前学習シート用意可能



B-10. 野鳥観察プログラム 4 15

水辺、森など公園で観られる野鳥を観察しながら、野鳥の特徴や生態を解説します。

- ねらい** 鳥を視点として、自然の生態系を学びます。
- 所要時間** 2時間
- 参加費** 学校団体 440円、一般団体 660円
- 主な対象** 小学校中学年～大人
- 季節** 通年
- 雨天時** 不適（別のプログラムを選択願います）
- 備考** 筆記用具、（あれば）双眼鏡と図鑑



C-1. 川を汚したのは誰？ 3 4 6 11 12 15

人間の暮らしが川にダメージを与えている模擬実験を通して、何気ない行動が環境に与える影響を体験します。

- ねらい** 環境に対して前向きな行動が汚染を防止する手助けになることを認識します。
- 所要時間** 1時間
- 参加費** 学校団体 330円、一般団体 550円
- 主な対象** 小学校中学年～大人
- 季節** 通年
- 雨天時** 可能
- 備考** 筆記用具、事前学習シート用意可能



C-2. 食べものは、どこからくる？ 1 2 4 10 12 14 15

普段の食事の材料が、世界のどこから運ばれてくるのかを調べます。

- ねらい** 食事の材料が種類によって国内および国外から運ばれてくることを知ります。
- 所要時間** 1時間
- 参加費** 学校団体 330円、一般団体 550円
- 主な対象** 小学校中学年～大人
- 季節** 通年
- 雨天時** 可能
- 備考** 筆記用具、事前学習シート用意可能



C-3. さまざまなマークから環境を考えよう 4 7 11 12 13 14 15

認証マークなどの環境に関するマークからその意味や取り組みなど知り、環境に対してできることを考えます。

- ねらい** マークをきっかけに、環境に対して自分でできることを学びます。
- 所要時間** 1時間
- 参加費** 学校団体 330円、一般団体 550円
- 主な対象** 小学校中学年～大人
- 季節** 通年
- 雨天時** 可能
- 備考** 筆記用具、事前学習シート用意可能



C-4. 動物になって学ぶ、生態系のバランス 4 15

動物（シカ）、食物、隠れ場所などに分かれ、生き残りゲームをします。

- ねらい** ゲームを通して、生態系が絶えず変化することを理解します。
- 所要時間** 1時間
- 参加費** 学校団体 330円、一般団体 550円
- 主な対象** 小学校中学年～大人
- 季節** 通年
- 雨天時** 可能
- 備考** 筆記用具、事前学習シート用意可能



C-5. はじめての生物多様性 4 14 15

身近な生きものを素材に、普段気がつかない「生きものの関係性」が生物多様性に通じていることを知ります。

- ねらい** 「生きものの関係性」を知る活動を通して、生物多様性の基礎的知識を理解します。
- 所要時間** 1時間
- 参加費** 学校団体 330円、一般団体 550円
- 主な対象** 小学校中学年～大人
- 季節** 通年
- 雨天時** 可能
- 備考** 筆記用具、事前学習シート用意可能



C-6. 地球温暖化の海 4 7 13 14 15

地球温暖化による生きものへの影響を、ゲームを通して体験します。

- ねらい** ゲームを通しての活動により、地球温暖化を自分たちの問題として捉えます。
- 所要時間** 1時間
- 参加費** 学校団体 330円、一般団体 550円
- 主な対象** 小学校中学年～大人
- 季節** 通年
- 雨天時** 可能
- 備考** 筆記用具、事前学習シート用意可能



C-7. 外来生物がやってきた 4 14 15

外国からの生物が日本に入ってくると、どのようなことが起こるのかを、ゲームを通して体験します。

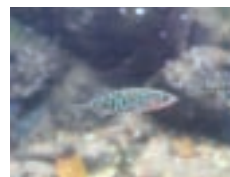
- ねらい** 外来生物による在来生物への影響を理解し、問題点を知ります。
- 所要時間** 1時間
- 参加費** 学校団体 330円、一般団体 550円
- 主な対象** 小学校中学年～大人
- 季節** 通年
- 雨天時** 可能
- 備考** 筆記用具、紅白帽子、事前学習シート用意可能



C-8. 絶滅危惧生物を知ろう～ハリヨを例に～ 4 14 15

木曾川水園で観察されるトゲウオ科のハリヨという魚を例に、絶滅危惧になっている生物について考えます。

- ねらい** 絶滅危惧になっている生物を知り、なぜ絶滅危惧になっているのかを理解します。
- 所要時間** 1時間
- 参加費** 学校団体 330円、一般団体 550円
- 主な対象** 小学校中学年～大人
- 季節** 通年
- 雨天時** 可能
- 備考** 筆記用具、事前学習シート用意可能



C-9. リニューアル わたしとマイクロプラスチック 6 11 12 14

世界中で問題になっているマイクロプラスチックについて、生きものにどのような影響があるかを知り、私たちの暮らしとどう関係があるのかを考えます。

- ねらい** マイクロプラスチックによって起きている問題を知り、環境問題と暮らしのつながりを理解します。
- 所要時間** 1時間
- 参加費** 学校団体 330円、一般団体 550円
- 主な対象** 小学校中学年～大人
- 季節** 通年
- 雨天時** 可能
- 備考** 筆記用具、事前学習シート用意可能



C-10. 今、そこにある危機 3 4 6 14 15

ゲームを通して、人間の出す汚染物質が、食物連鎖により生物濃縮され、生きものに与える影響を考えます。

- ねらい** 食物連鎖のなかで汚染物質が生きものや生息地に与える影響を理解します。
- 所要時間** 1時間（2時間の実施も可能）
- 参加費** 学校団体 330円、一般団体 550円
- 主な対象** 小学校中学年～大人
- 季節** 通年
- 雨天時** 可能
- 備考** 筆記用具、事前学習シート用意可能



C-11. リニューアル あなたならどれを選ぶ？～ゴミ問題から考えよう～ 4 12 13 14 15

ゴミ問題を題材に、モノを選ぶ視点から生活を見直します。

- ねらい** モノ選びの視点を意識化し、持続可能な社会に向けた選択を考えます。
- 所要時間** 1時間
- 参加費** 学校団体 330円、一般団体 550円
- 主な対象** 小学校高学年～大人
- 季節** 通年
- 雨天時** 可能
- 備考** 筆記用具、事前学習シート用意可能



C-12. ごみてなんだろう？～生活のごみから考えよう～ 4 6 9 12 14 15

生活のなかのごみについて考えることで、自分たちの生活を見直すきっかけづくりを行います。

- ねらい** 生活のごみから、普段の生活を見直します。
- 所要時間** 1時間
- 参加費** 学校団体 330円、一般団体 550円
- 主な対象** 小学校高学年～大人
- 季節** 通年
- 雨天時** 可能
- 備考** 筆記用具、事前学習シート用意可能



C-13. 川の生きものの不思議ワークショップ 4 14 15

川に生息する魚類は、川の生息環境と体のつくりに関係があり、その適応を学びます。

- ねらい** 生きものの体と川の生息環境との間に意味があることを理解します。
- 所要時間** 1時間
- 参加費** 学校団体 330円、一般団体 550円
- 主な対象** 小学校高学年～大人
- 季節** 通年
- 雨天時** 可能
- 備考** 筆記用具、事前学習シート用意可能



C-14. プラスチックの海 4 6 9 12 14 15

川原のごみを用いて、プラスチック系のごみが自然界に与える影響を考えます。

- ねらい** 人と野生生物のつながりを理解し、ゴミからライフスタイルを見直します。
- 所要時間** 2時間（1時間の実施も可能）
- 参加費** 学校団体 440円、一般団体 660円
- 主な対象** 小学校中学年～大人
- 季節** 通年
- 雨天時** 可能
- 備考** 筆記用具、事前学習シート用意可能



C-15. 水の旅

4 6 14 15

地球上の水の循環についての活動を体験し、水がいかに貴重なものであるかを考えます。

- ねらい** 水が形を変えながら地球上を循環することと、水資源の有用性を理解します。
- 所要時間** 2時間（1時間の実施も可能）
- 参加費** 学校団体 440円、一般団体 660円
- 主な対象** 小学校高学年～大人
- 季節** 通年
- 雨天時** 可能
- 備考** 筆記用具、事前学習シート用意可能



D-1. 「川原のゴミ」から考えるSDGs

11 12 14 15

川原に流されてきたゴミから、使用方法や生活を考えます。

- ねらい** 川原のゴミの活動を通して、責任ある行動を理解します。
- 所要時間** 1時間
- 参加費** 学校団体 330円、一般団体 550円
- 主な対象** 小学校中学年～中学校
- 季節** 通年
- 雨天時** 可能
- 備考** 筆記用具、事前学習シート用意可能



D-2. 漁師になってSDGsを考えよう

1 4 11 13 14

漁場を維持するゲームをおこない、SDGsや持続可能な社会の必要性や考える力を学びます。

- ねらい** SDGsの中で大事な「持続可能な社会」について理解し、人と自然の共生について知ります。
- 所要時間** 1時間
- 参加費** 学校団体 330円、一般団体 550円
- 主な対象** 小学校中学年～中学校
- 季節** 通年
- 雨天時** 可能
- 備考** 筆記用具、事前学習シート用意可能



D-3. つながるSDGs～ある国の子どもの時間～

1 3 4 5 10

ある国の子どもと自分の時間を比べることで、SDGsについて学びます。

- ねらい** SDGsの理念（誰ひとり取り残さない）を理解します。
- 所要時間** 1時間
- 参加費** 学校団体 330円、一般団体 550円
- 主な対象** 小学校中学年～中学校
- 季節** 通年
- 雨天時** 可能
- 備考** 筆記用具、事前学習シート用意可能

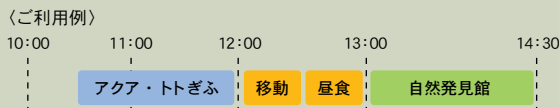


E-1. 川魚 すみかたくらしのマップづくり

4 14 15

「アクア・トト ぎふ」の魚の展示と、木曾川を再現した「木曾川水園」のフィールドの両方を使って、川魚のカードで構成されたマップを作成します。（学校団体）

- ねらい** 川魚の形態と生息環境を観察することで、その生態と適応を理解します。
- 所要時間** ●アクア・トト ぎふ：1.5時間
●自然発見館：1.5時間
- 参加費** ●アクア・トト ぎふ：入館料
（※一般団体はカード代20円/名が別途必要）
●自然発見館：学校団体 440円
- 主な対象** （学校団体）小学校中学年～大人（利用可能クラス数2クラス）
- 流れ** ●アクア・トト ぎふ：魚を観察し、生態や形態を調べ「川魚カード」を完成します。
●自然発見館：木曾川水園のフィールドを周り生息環境を観察し、「川魚カード」を貼り付けて川魚の「すみかたくらしマップ」を完成します。



E-2. トトと発見館 なぞとき探検！川とさかな

4 14 15

ヒントをもとに、川と魚のくらしを探検して川と魚のひみつを探ります。（一般団体）

- ねらい** 川や魚を観察しながら、その特徴を楽しみながら理解します。
- 所要時間** ●アクア・トト ぎふ：1時間
●自然発見館：1時間
- 参加費** ●アクア・トト ぎふ：入館料
（※一般団体はカード代20円/名が別途必要）
●自然発見館：一般団体 550円
- 主な対象** （一般団体）小学校低学年～大人（利用可能クラス数2クラス）
- 流れ** E-1を参照（扱うワークシートは異なります。）



[E-1] [E-2] 共通

- 雨天時** 可能
（ただし内容を変更する場合があります）
- 予約** 自然発見館で予約。（TEL:0586-89-7023）
- 持物** 探検バッグ、筆記用具

各教科の単元と環境教育プログラムのリンク

タイトル	科目	小学校					
		1	2	3	4	5	6
A-1 木のカステネットづくり	生活 国語	「こういでくさばなやむしをさがそう」(東)	「たからものをしょうかいしよう」(東)				
A-2 しぜんのもんげきょう	生活 国語	「あきとあそぼう」(大日)	「たからものをしょうかいしよう」(東)				
A-3 しぜんのペンダントづくり	生活 国語	「あきとあそぼう」(大日)	「たからものをしょうかいしよう」(東)				
A-4 ハーブのせっけんづくり	生活 理科	「こういでくさばなやむしをさがそう」(東)	「たからものをしょうかいしよう」(東)	「しぜんのかんさつをしよう」(大日)	「あたたかさとしずか」(東)	「季節と生き物」(大日)	
A-5 マユ・クラフト～蚕のめぐみ～	生活 理科 社会		「たからものをしょうかいしよう」(東)	「こん虫の育ち方」(大日)			「明治の新しい国づくり」(日文)
A-6 UV ビーズでストラップづくり	生活 理科		「たからものをしょうかいしよう」(東)	「太陽の光を調べよう」(東)(大日)			
A-7 川原の石のペーパーウェイトづくり	生活 国語 理科	「こういでくさばなやむしをさがそう」(東)	「たからものをしょうかいしよう」(東)			「流れる水のはたらき」(東)	「大地のつくり」(東)
A-8 はっぱのステンドグラス	生活 国語 理科	「あきとあそぼう」(大日)	「たからものをしょうかいしよう」(東)	「春のしぜんにとび出そう」(東)	「あたたかさとしずか」(東)	「季節と生き物」(大日)	
A-9 森のフォトフレーム	生活 国語 理科	「あきとあそぼう」(大日)	「たからものをしょうかいしよう」(東)	「春のしぜんにとび出そう」(東)	「あたたかさとしずか」(東)	「季節と生き物」(大日)	
A-10 光のプリズム工作	生活 理科		「たからものをしょうかいしよう」(東)	「太陽の光を調べよう」(東)(大日)			
A-11 バードコールづくり	生活 国語 理科	「こういでくさばなやむしをさがそう」(東)	「たからものをしょうかいしよう」(東)	「春のしぜんにとび出そう」(東)	「あたたかさとしずか」(東)	「季節と生き物」(大日)	
A-12 はっぱのこすり絵	生活 国語 理科	「あきとあそぼう」(大日)	「たからものをしょうかいしよう」(東)	「春のしぜんにとび出そう」(東)	「あたたかさとしずか」(東)	「季節と生き物」(大日)	
A-13 はっぱのしおりづくり	生活 国語 理科	「あきとあそぼう」(大日)	「たからものをしょうかいしよう」(東)	「春のしぜんにとび出そう」(東)	「あたたかさとしずか」(東)	「季節と生き物」(大日)	
A-14 蜜ろうそくづくり	生活 国語 理科	「こういでくさばなやむしをさがそう」(東)	「たからものをしょうかいしよう」(東)	「春のしぜんにとび出そう」(東)	「あたたかさとしずか」(東)	「季節と生き物」(大日)	「和の文化について調べよう」(東)
A-15 ヒノキの箸づくり	生活 理科 社会		「たからものをしょうかいしよう」(東)	「しぜんのかんさつ」(大日)	「あたたかさとしずか」(東)	「季節と生き物」(大日)	「わたしたちの生活と森林」(東)
A-16 ひかるドロだんごづくり	生活 国語 理科	「なつとあそぼう」(啓)	「たからものをしょうかいしよう」(東)				
B-1 ザリガニウォッチング	生活 国語 理科	「いきものとなかよし」(東)(大日)	「生きものなかくし大作せん」(東)	「春のしぜんにとび出そう」(東)	「あたたかさとしずか」(東)	「季節と生き物」(大日)	「生き物のくらしと環境」(東)
B-2 自然観察ビンゴ	生活 国語 理科	「いきものとなかよし」(東)(大日)	「生きものなかくし大作せん」(東)	「春のしぜんにとび出そう」(東)	「あたたかさとしずか」(東)	「季節と生き物」(大日)	「生き物のくらしと環境」(東)
B-3 のぞいてみよう！土のなかの生きもの	理科			「春のしぜんにとび出そう」(東)	「あたたかさとしずか」(東)	「季節と生き物」(大日)	「生き物のくらしと環境」(東)
B-4 顕微鏡でミジンコウォッチング	理科			「春のしぜんにとび出そう」(東)	「あたたかさとしずか」(東)	「季節と生き物」(大日)	「生き物のくらしと環境」(東)
B-5 水生生物ウォッチング	生活 国語 理科 社会	「いきものとなかよし」(東)(大日)	「生きものなかくし大作せん」(東)	「春のしぜんにとび出そう」(東)	「あたたかさとしずか」(東)	「季節と生き物」(大日)	「環境を守るわたしたち」(東)
B-6 昆虫観察プログラム	生活 国語 理科	「いきものとなかよし」(東)(大日)	「生きものなかくし大作せん」(東)	「こん虫を調べよう」(東)	「あたたかさとしずか」(東)	「季節と生き物」(大日)	「生き物のくらしと環境」(東)
B-7 植物観察プログラム	生活 国語 理科	「こういでくさばなやむしをさがそう」(東)	「生きものなかくし大作せん」(東)	「春のしぜんにとび出そう」(東)	「あたたかさとしずか」(東)	「季節と生き物」(大日)	「生き物のくらしと環境」(東)
B-8 川の地形のことを知ろう	社会 理科 国語	「しらせないな、見せたいな」(光)	「たんぼほのちえ」(光)	「水はどこから」(東)	「雨水のゆくえをたどろう」(東)	「流れる水のはたらき」(東)	「大地のつくり」(東)
B-9 川の生きものさがし体験	国語 理科			「春のしぜんにとび出そう」(東)	「ウナギのなぞを追って」(光)	「あたたかさとしずか」(東)	「生き物のくらしと環境」(東)
B-10 野鳥観察プログラム	国語 理科			「春のしぜんにとび出そう」(東)	「あたたかさとしずか」(東)	「季節と生き物」(大日)	「生き物のくらしと環境」(東)
C-1 川を汚したのは誰？	国語 社会			「グループの合い言葉をきめよう」(東)	「水はどこから」(東)	「ごみのしまつと活用」(日文)	
C-2 食べものは、どこからくる？	国語 社会			「グループの合い言葉をきめよう」(東)	「食生活を支える食料の産地」(日文)	「くらしを支える食料生産」(東)	
C-3 ささまざまなマークから環境を考えよう	国語 社会			「グループの合い言葉をきめよう」(東)	「食生活を支える食料の産地」(日文)	「くらしを支える食料生産」(東)	
C-4 動物になって学ぶ、生態系のバランス	理科				「動物の活動」(東)		「生き物と水とのかかわり」(東)
C-5 はじめての生物多様性	国語 理科			「自然のくらし」(東)	「ヤドカリとイソギンチャク」(東)	「動物の活動」(東)	「生き物どうしの関わり」(東)
C-6 地球温暖化の海	理科				「すがたを変える水」(大日)		「生き物どうしの関わり」(東)
C-7 外来生物がやってきた	国語 理科					「季節と生き物」(大日)	「生き物どうしの関わり」(東)
C-8 絶滅危惧生物を知ろう～ハリヨを例に～	国語 理科				「季節と生き物」(大日)		「生き物どうしの関わり」(東)
C-9 リニューアル わたしとマイクロプラスチック	社会			「ごみのしよりと利用」(東)	「ごみのしよりと利用」(東)	「ごみのしまつと活用」(日文)	
C-10 今、そこにある危機	理科						「人と環境とのかかわり」(東)
C-11 リニューアル あなたならどれを選ぶ？～ゴミ問題から考えよう～	社会 国語						「わたしたちの生活と工業生産」(東)
C-12 ごみってなんだろう？～生活のごみから考えよう～	社会						「工業生産と私たちの暮らし」(日文)
C-13 川の生きもの不思議ワークショップ	国語 理科 社会						「生き物と水とのかかわり」(東)
C-14 プラスチックの海	社会 理科			「ごみのしよりと利用」(東)	「ごみのしよりと利用」(東)	「ごみのしまつと活用」(日文)	「生き物どうしの関わり」(東)
C-15 水の旅	社会 理科			「水はどこから」(東)	「水はどこから」(東)		「生き物と水とのかかわり」(東)
D-1 「川原のゴミ」から考える SDGs	社会 理科			「命とくらしをささえる水」(日文)	「命とくらしをささえる水」(日文)		「生き物どうしの関わり」(東)
D-2 漁師になって SDGs を考えよう	社会 理科			「命とくらしをささえる水」(日文)	「命とくらしをささえる水」(日文)		「生き物どうしの関わり」(東)
D-3 つながる SDGs ～ある国の子どもの時間～	国語 社会 理科			「パラリンピックが目指すもの」(東)	「電池のはたらき」(大日)	「ランドセルは海をこえて」(光)	「世界に歩みだした日本」(東)
E-1 川魚 すみかどくらしのマップづくり	国語 社会 理科			「水はどこから」(東)	「ウナギのなぞを追って」(光)		「生き物どうしの関わり」(東)
E-2 トト&発見館 なぞとき探検！川とさかな	国語 社会 理科			「水はどこから」(東)	「水はどこから」(東)		「生き物どうしの関わり」(東)

※表記単元について、各教科ごとに近隣の学校で最も利用校の多い、教科書上2冊から選んでいます。(東)=東京書籍、(日文)=日本教出版、(大日)=大日本図書、(光)=光村図書、(啓)=啓林館

環境教育プログラムの申し込み方法・料金

申し込みは事前予約が必要です。電話または来館により予約状況をご確認の上、所定の団体申込書にご記入し、窓口で手渡しされるか、ファックスまたは郵送でお送り下さい。団体申込書での受付をもって予約が完了します。締切は実施日の10日前となります。キャンセルの場合も10日前までにご連絡下さい。

1.実施時間

- (1)1時間プログラム 午前の部10:00~11:00 午後の部13:00~14:00
 (2)2時間プログラム 午前の部10:00~12:00 午後の部13:00~15:00
 ※実施時間の調整が必要な場合は、ご相談下さい。

2.対応人数

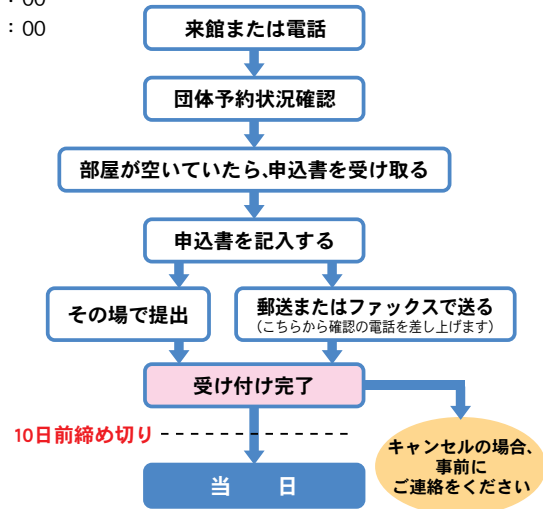
10以上の団体のみ(学校団体をのぞく)とさせていただきます。
 指導員1名に対して約40名までの対応が可能です。

3.プログラム参加費(1名)

団体の種類/時間	1時間まで	2時間
学校団体	330円	440円
一般団体	550円	660円

(学校団体及び福祉団体の引率者の参加費は無料となります。)

- 例)・学校団体=幼小中高の学校行事
 ・一般団体=学校行事でない児童生徒の団体(子供会など)及び大人の団体など
 (引率者とは、行事における責任者に当たる方です。ただし、一般団体において引率者であってもクラフトなど作成される場合は参加者とさせていただきます。)
 ・予約受付は、先着順とさせていただきます。
 ・申込締切は、実施予定日の**10日前まで**とさせていただきますが、予約状況によっては、日程の変更等をお願いすることがありますので、あらかじめご了承ください。
 ・原則として雨天時でもプログラムは実施いたしますが、内容の変更等がある場合があります。また、荒天等のやむを得ない事情によりプログラムの実施を中止する場合がありますので、あらかじめご了承ください。
 ・**プログラムのご予約・お問合せなどの受付時間は、9:30~17:00となります。**



自然発見館の出張講座

自然発見館では、以下のプログラムについて専門の指導員を派遣する「出張講座」を行っています。学校やお近くの公民館など、様々な場所へ指導員が出向き、プログラムを体験していただくことが可能です。

	時間	出張講座名	対象年齢	出張料金※	持物	材料費
クラフト系	40	木のカスタネットづくり	幼児~	11,000円	持帰り用の袋	330円(1作品)
	45	ハープのせっけんづくり	幼児~	11,000円	持帰り用の袋	220円(1作品)
	45	マユ・クラフト~蚕のめぐみ~	小1~	11,000円	色エンピツ	220円(1作品)
	1	UVビーズでストラップづくり	小1~	11,000円		220円(1作品)
	1	蜜ろうそくづくり	小1~	11,000円	持帰り用の袋	220円(1作品)
	1	バードコールづくり	小1~	11,000円	持帰り用の袋	330円・440円(1作品)
	2	ひかるドロ団子づくり	小1~	16,500円	持帰り用の袋	440円(1作品)
	1~2	※ご希望に応じて、可能な限り対応させていただきます。	応相談	出張料金+下見経費		
ワークショップ系	1	川を汚したのは誰?	小3~	11,000円		
	1	食べものは、どこからくる?	小3~	11,000円		
	1	はじめての生物多様性	小3~	11,000円		
	1	今、そこにある危機	小3~	11,000円		
	1	地球温暖化の海	小3~	11,000円		
	(1~)2	プラスチックの海	小3~	16,500円		
(1~)2	水の旅	小5~	16,500円			

※出張料金は1プログラムにつき30名までの料金です。30名を越える場合は、1名当たり440円/1hまで、660円/2hが別途追加されます。(学校団体は除く)

- ※1. 公園の利用状況によっては、出張講座を実施できない場合がございます。
- ※2. 上記以外のプログラムをご希望の場合は、出張経費(企画、下見費用など)をいただきます。
- ※3. 出張可能エリアとして、基本的に岐阜、愛知、三重の東海3県に限らせていただきます。
- ※4. 交通費は、実費いただきます。

